



# Pro Dry

Playera Polo Dry Caballero manga larga

## CARACTERISTICAS

- Corte regular
- Cuello tejido y puños en rib
- Tapa costura en el contorno del cuello y refuerzo en hombros
- Aletilla con 3 botones
- Doblado en bajos con doble pespunte

## COMPOSICIÓN

- 190 g/m<sup>2</sup>
- 100% Poliéster

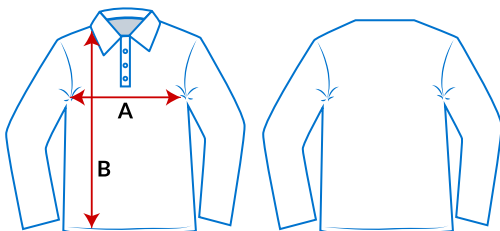
## INSTRUCCIONES DE LAVADO

- Lavado a 30°
- Secar en cuerda
- No usar blanqueadores
- Secar a la sombra
- Planchar a temperatura media
- No retorcer

## COLORES



## TABLA DE TALLAS (CM)



TALLA	XS	S	M	L	XL	2XL	3XL
A	44	50	53	57	61	65.5	72.5
B	50	70	72	73.5	74.5	77	79

## EMPAQUE

60 piezas