

Oxford

Blusa Dama manga larga



CARACTERISTICAS

- Cinta de refuerzo en puño y cuello
- Doble botón para ajustar puño
- Botón pegado en cruz
- Ideal para bordado
- Suave y Cómoda
- Silueta ajustada con costura lateral

COMPOSICIÓN

- 60% Algodón 40% Poliéster

INSTRUCCIONES DE LAVADO

-  Lavado a 40°
-  No retorcer
-  Planchar a 150°
-  No usar blanqueadores

COLORES

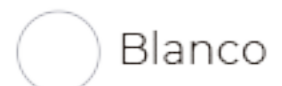
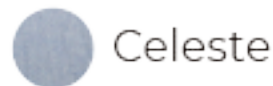
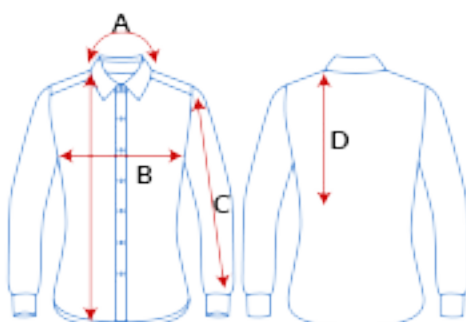


TABLA DE TALLAS (CM)

EMPAQUE

25 piezas



TALLA	XS	S	M	L	XL	2XL	3XL	4XL
A	14.7	15.2	15.7	16.2	16.7	17.2	17.7	18.2
B	38	40	42	44	46	48	50	52
C	23.2	23.5	23.5	23.7	24	24.2	24.5	25
D	24.2	24.7	25.2	25.7	26.2	26.7	27.2	27.7